

MB 1000.1 – preiswerte Monoendstufe von Ampire

Einstiegschance



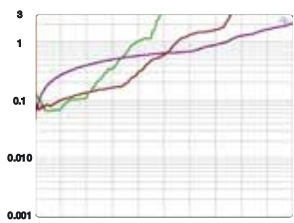
► Wenn man alles richtig machen will, muss man für den Bassbereich einen Spezialisten einsetzen, da sind wir uns doch einig, oder? Nur noch mal so viel Geld möchte natürlich nicht jeder investieren. Wenn ich Ihnen jetzt sage, dass man bereits für 200 Euro einen Verstärker kaufen kann, der nach diesem Prinzip arbeitet und ernst zu nehmende Ausgangsleistung verspricht, was meinen Sie dann?

Zunächst gibt es schon mal ein sehr ansprechendes Design für das hart verdiente Geld. Das gebürstete Stranggussgehäuse mit dem hochglanzschwarzen Streifen in der Mitte wirkt äußerst edel und erweckt so gar nicht den Eindruck, man hätte es mit einer billigen Endstufe zu tun. Das ist auch innen nicht anders: Obgleich man für 200 Euro nicht gerade die Materialschlacht vor dem Herrn erwartet, ist das Resultat geradezu erstaunlich. An Kupfer wurde nicht gespart, der Trafo sieht so aus, als ob er einiges an Strom verarbeiten könne, die Ausgangsspulen sind ebenfalls schön üppig ausgefallen. Dem optischen Eindruck kommt obendrein zugute, dass SMD-Technik heute sehr bezahlbar ist: Wenn's ging, wurde diese platzsparende Bestückungsart genutzt.

Performance

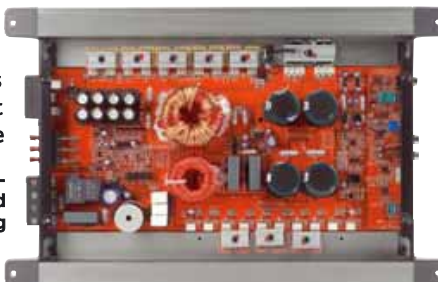
Natürlich untersuchen wir im Labor alle möglichen Eigenarten und nehmen zig Messwerte auf, bei einer Bassendstufe kommt es verständlicherweise jedoch zum Großteil auf die Ausgangsleistung an. An vier Ohm entlocken wir doch recht kleinen Monoendstufe knapp ein halbes Kilowatt. Der Klirr steigt langsam, ganz Class-D-typisch an, bewegt sich aber (wir sind im Bassbereich!) auf erträglichem Niveau. 1-Ohm-stabil ist das gute Stück fast schon wie selbstverständlich auch: An dieser geringen Last schiebt sie die Zahl 750 auf das Display unseres Messsystems. Damit fängt man dann schon mal richtig was an! Auch wenn ich gar kein großer Fan niedriger Impedanzen bin, es spricht immer für den Verstärker, wenn er auch unter diesen stromzehrenden Bedingungen stabil läuft. Die MB1000.1 konnte ich jedenfalls eine ganze Weile an einem 80-Hz-Sinus unter Volllast laufen lassen (so eine Belastung muss eine Monoendstufe so gut wie nie aushalten), ohne

sie zum Abschalten oder Abrauchen zu bewegen. Übrigens: Die Leistungsangaben beziehen sich auf die Ausgangsleistung, bei der in der Messung die 1-Prozent-Grenze durchbrochen wurde. An der von uns angegebenen Maximalleistung ist noch nicht so richtig Schluss, aber irgendwo müssen wir ja die Grenze ziehen. Mit der Gewissheit, eine schön stabile Endstufe in der Hand zu haben, verkabelte ich die Ampire auch im Hörraum, um sie nochmals richtig zu quälen. Mein gehässiger Blick trübte sich schnell, als ich bemerkte, dass sie meine krampfhaften Versuche belächelte. Sie schüttelt druckvolle Attacken quasi aus dem Ärmel, gibt Kickbass und tiefste Brummbässe absolut souverän wieder und kann dabei auch richtig laut werden. Eine tolle Vorstellung, die mir am Ende Anerkennung ins Gesicht zauberte.



Die MB 1000.1 geht nicht hart ins Clipping, sondern verzeichnet stetig steigende Verzerrungen. So ist an einem Ohm auch oberhalb von 750 Watt noch nicht wirklich Schluss

Die Ampire ist in Class-D-Technik ausgeführt und sauber sowie großzügig bestückt



Fazit

Hübsch ist sie, technisch ausgereift und erwachsener Bass kommt auf überzeugende Art und Weise raus. Ein Spezialist für den Bass ist nicht teuer, das ist der Beweis!

Christian Rechenbach

Ampire MB 1000.1

Vertrieb	Ampire, Grevenbroich
Hotline	02181 819550
Internet	www.ampire.de

► Klang	20 %	1,3	■ ■ ■ ■ ■ □
Tiefgang	5 %	1,5	■ ■ ■ ■ ■ □
Druck	5 %	1,0	■ ■ ■ ■ ■ □
Sauberkeit	5 %	1,5	■ ■ ■ ■ ■ □
Dynamik	5 %	1,0	■ ■ ■ ■ ■ □
► Labor	55 %	1,7	■ ■ ■ ■ ■ □
Leistung	40 %	1,5	■ ■ ■ ■ ■ □
Dämpfungsfaktor	5 %	2,5	■ ■ ■ ■ ■ □
Rauschabstand	5 %	2,5	■ ■ ■ ■ ■ □
Klirrfaktor	5 %	2,0	■ ■ ■ ■ ■ □
► Praxis	25 %	1,3	■ ■ ■ ■ ■ □
Ausstattung	15 %	1,5	■ ■ ■ ■ ■ □
Ver. Elektronik	15 %	1,0	■ ■ ■ ■ ■ □
Ver. Mechanik	5 %	1,0	■ ■ ■ ■ ■ □

Technische Daten

Kanäle	Mono
Leistung 4 Ohm	420
Leistung 2 Ohm	564
Leistung 1 Ohm	748
Empfindlichkeit max. mV	235
Empfindlichkeit min. V	5,6
THD+N (<22 kHz) 5 W	0,102
THD+N (<22 kHz) Halblast	0,207
Rauschabstand dB(A)	65
Dämpfungsfaktor 20 Hz	64
Dämpfungsfaktor 40 Hz	87
Dämpfungsfaktor 60 Hz	86
Dämpfungsfaktor 80 Hz	83
Dämpfungsfaktor 100 Hz	81
Dämpfungsfaktor 120 Hz	82

Ausstattung

Tiefpass	35 – 250 Hz
Hochpass	–
Bandpass	–
Bassanhebung	0 – 12 dB/45 Hz
Subsonicfilter	Fest, 20 Hz
Phaseshift	0, 180°
High-Level-Eingänge	–
Getrennte Pegelsteller	–
Cinchausgänge	•
Abmess. (LxBxH in mm)	332 x 249 x 48

Bewertung

Preis	um 200 Euro
Klang	20 % 1,3 ■ ■ ■ ■ ■ □
Labor	55 % 1,7 ■ ■ ■ ■ ■ □
Praxis	25 % 1,3 ■ ■ ■ ■ ■ □

Ampire MB 1000.1

Oberklasse
Preis/Leistung:
sehr gut

1,5

CAR & HIFI Ausgabe 1/2010

„Preisgünstige und trotzdem leistungsstarke Monoendstufe“